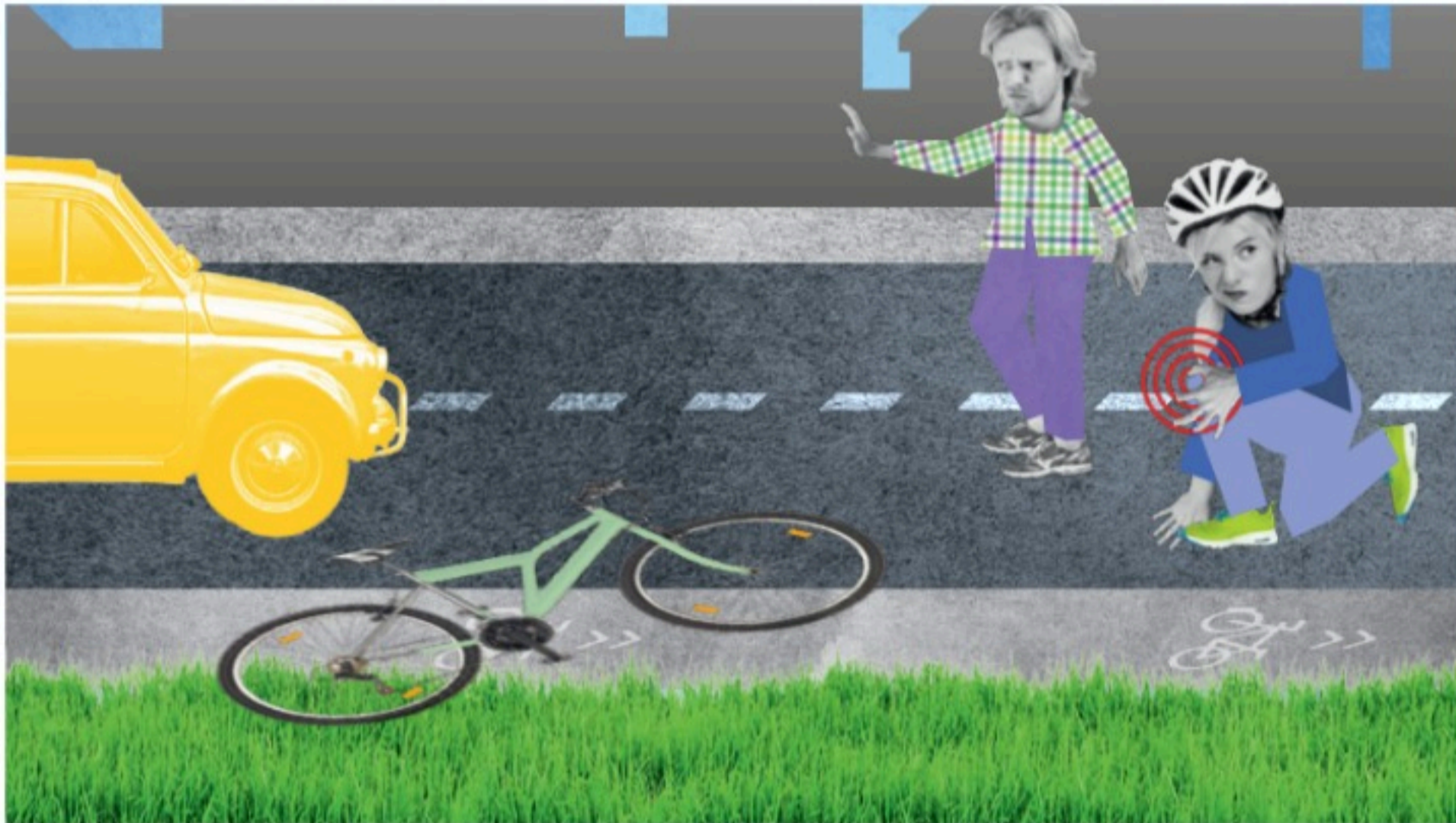


# Was muss im Notfall wann gemacht werden?

Die Rettungskette dient dazu, dass Verletzte lückenlos versorgt werden: vom Ort des Geschehens bis hin zur Klinik. Hier zählt jeder Schritt. Ihr kennt euch aus, oder? Dann könnt ihr das im Rollenspiel gleich nachspielen.



*Fallbeispiel: Lena ist mit dem Fahrrad auf dem Weg zur Arbeit. Vom gegenüberliegenden Bürgersteig winkt ihr ein junger Mann zu. Lena winkt fröhlich zurück. Oje, das hätte sie besser nicht gemacht. Ausgerechnet vor der Kreuzung stürzt sie vom Fahrrad. Sie liegt halb auf der Fahrbahn und hält schmerzverzerrt ihr Bein. Ein Auto fährt gerade an der Kreuzung ein. Du beobachtest die Situation und eilst herbei.*

**Aufgabe 1** | Bildet Kleingruppen und spielt die Rettungskette für das Fallbeispiel nach: Welche Schritte sind zu tun, bis die verletzte Person ausreichend versorgt ist? Überlegt euch vorher, wer welche Aufgaben übernimmt. **Hinweis:** Die Sofortmaßnahmen an der verletzten Person brauchen hier nicht als solche nachgespielt zu werden, sondern lediglich die Abfolge der Rettungskette!

**Aufgabe 2** | Verbindet die nummerierten Schritte mit den Maßnahmen, damit sich die Rettungskette in der richtigen Reihenfolge befindet.

